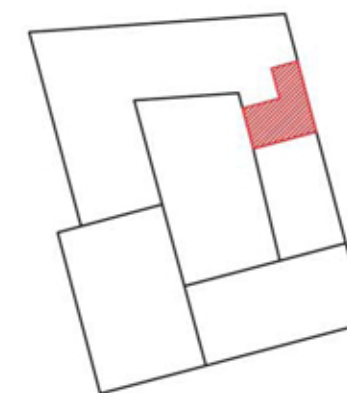


### JEDNOTKA MINI 2.09

2.09.01 VSTUP	5,5 m <sup>2</sup>
2.09.02 KOUPELNA +WC	5,0 m <sup>2</sup>
2.09.03 OBÝVACÍ POKOJ + KK	20,8 m <sup>2</sup>
2.09.04 POKOJ	10,5 m <sup>2</sup>

2.09.05 BALKON	3,0 m <sup>2</sup>
2.09.06 BALKON	3,0 m <sup>2</sup>

UŽITNÁ PLOCHA	41,8 m <sup>2</sup>
* CELKOVÁ PODLAHOVÁ PLOCHA	44,1 m <sup>2</sup>



M\_1:100

\* DLE NOVÉHO OBČANSKÉHO ZÁKONÍKU 89/2012 Sb.

2. NP  
NOVÁ KAROLINA 3